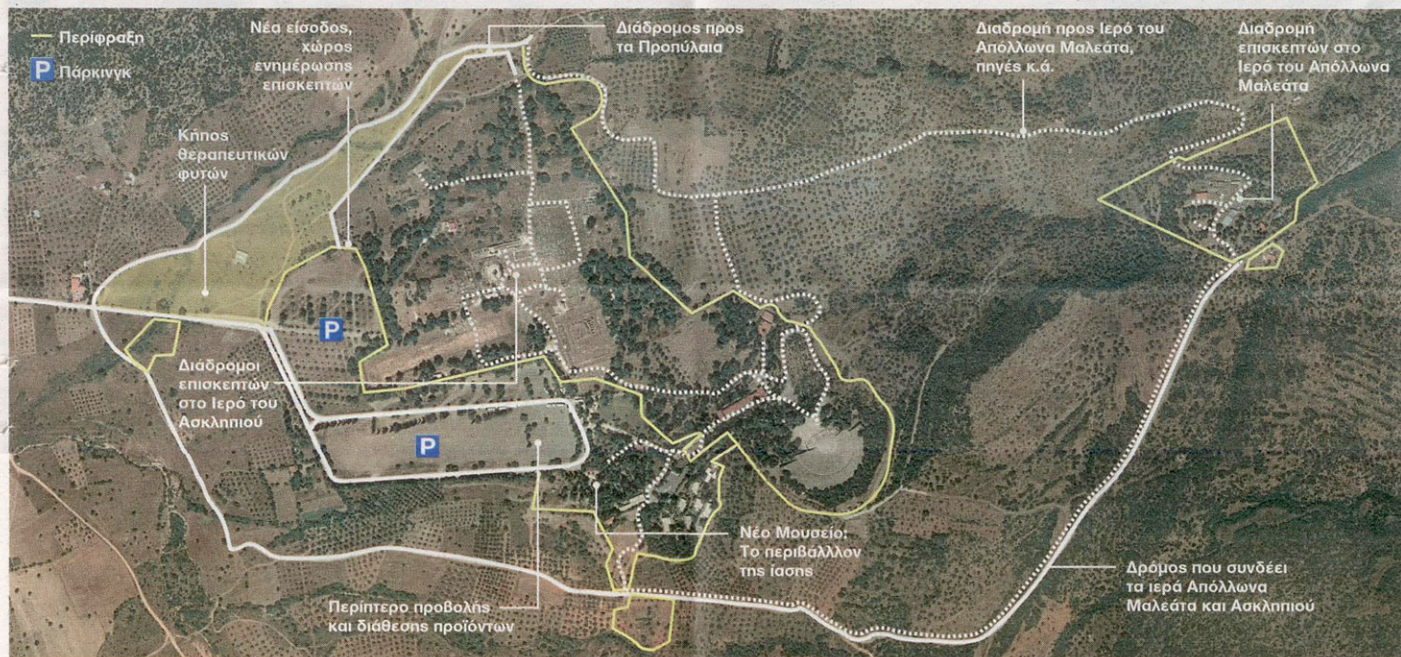


Επόμενη στάση: πάρκο Ασκληπιείου

Στην ανάδειξη του ευρύτερου χώρου της Επιδαύρου αποσκοπούν οι παρεμβάσεις στο αρχαίο συγκρότημα



ΕΠΟΡΤΑΣ ΠΡΟΚΟΠΗΣ ΠΟΓΚΑΚΑΣ

Μπορεί ο χρόνος να μην έχει ανακωιωθεί ακόμη, όμως η εικόνα από το μέλλον δεν παύει να λειτουργεί σαν «δύλωμα»: ένας ολοκαίνουργιος βοτανικός κήπος με θεραπευτικά φυτά, θεματικές διαδρομές περιήγησης και πολιτιστι-

Ο επισκέπτης δεν θα μπαίνει στον χώρο από τη σημερινή είσοδο αλλά από την αρχαία

κές διαδρομές που θα συνδέουν τα μνημεία. Πρόκειται για λεπτομέρειες από το πρόγραμμα περιβαλλοντικής ανάδειξης του Ασκληπιείου, το οποίο ανακοινώνει σήμερα ο υπουργός Περιβάλλοντος Γιάννης Μανιάτης.

Το Ασκληπιείο Επιδαύρου είναι ένα από τα σημαντικότερα μνημειακά σύνολα της χώρας μας που συγκεντρώνει κάθε χρόνο μεγάλο πλήθος επισκεπτών. Ενδεικτικό είναι το γεγονός ότι την περίοδο 2012-2013 το Ασκληπιείο ήταν το δεύτερο σε επισκεψιμότητα μετά την Ακρόπολη. Ωστόσο, όπως αναφέρουν από το υπουργείο, η αποκατάσταση και η χρήση του αρχαίου θεάτρου έχουν οδηγήσει σε μια εσφαλμένη πρόσληψη του αρχαιολογικού χώρου από το ευρύτερο κοινό. «Ο χώρος δεν γίνεται κατανοητός ως αυτό που ήταν, δηλαδή ένα ιδιαίτερα μεγάλο μεγέθους συγκρότημα λατρείας και άσκησης της ιατρικής» επισημαίνουν.

ΟΠΩΣ ΣΤΗΝ ΑΡΧΑΙΟΤΗΤΑ. Με τις σχεδιαζόμενες παρεμβάσεις επιχειρείται οι επισκέπτες να βιώσουν το πώς λειτουργούσε το Ασκληπιείο κατά την αρχαιότητα, πώς, δηλαδή, η

ΣΥΝΔΕΣΕΙΣ

Δίκτυο διαδρομών

Σημαντικό τμήμα του σχεδιασμού είναι η ανάδειξη ενός δικτύου διαδρομών στην ευρύτερη περιοχή. Σε αυτό το πλαίσιο, άμεσα θα είναι η σύνδεση του Ασκληπιείου με το Ιερό του Απόλλωνα Μαλεάτα που βρίσκεται σε μικρή απόσταση. Άμεσα επίσης θα είναι και η συσχέτιση του Ιερού με την αρχαία πόλη της Επιδαύρου, στην οποία σώζεται σε πολύ καλή κατάσταση το θέατρο (γνωστό και ως Μικρό Θέατρο της Επιδαύρου).

θρησκευτική λατρεία και τα στοιχεία της φύσης (κλίμα, κλωρίδα, πανίδα, νερό, ως βασικοί παράγοντες ίσως) συνδυάστηκαν με την ανακάλυψη της ιατρικής επιστήμης.

Το πρόγραμμα στοχεύει και στην οικονομική αναβάθμιση της περιοχής καθώς, σύμφωνα με τις μελέτες, αναμένεται επιμύκνωση της τουριστικής περιόδου, ευκαιρίες για αύξηση εσόδων στις επιχειρήσεις και προσέλκυση νέων επενδύσεων. «Η παρέμβαση σηματοδοτεί μια νέα καινοτόμο δράση ενός νέου είδους θεματικού τουρισμού υψηλού επιπέδου που συνδέει τον πολιτισμό με τη βιοποικιλότητα και το φυσικό περιβάλλον» αναφέρει στα «ΝΕΑ» ο Ι. Μανιάτης. Πρωταγωνιστές στον σχεδιασμό θα είναι τα μνημεία και οι περιβάλλοντες χώροι του Ασκληπιείου. Οπως επισημαίνεται στο πρόγραμμα, με την κατάλληλη διαμόρφωση ο επισκέπτης θα μπορεί να κάνει

τη διαδρομή Λυγουριό - Ασκληπιείο είτε περπατώντας είτε με ποδήλατο. Επιπλέον, προβλέπεται η αλλαγή της εισόδου στον αρχαιολογικό χώρο καθώς ο σημερινή ουσιαστικά έχει χωροθετηθεί για την εξυπηρέτηση του θεάτρου. Ο επισκέπτης θα μπαίνει από την αρχαία είσοδο, τα προπύλαια του Ιερού και διαδοχικά θα γνωρίζει τα μνημεία του χώρου: τις Κρήνες, το Αγαλμα του Ασκληπιού, τον Ναό, τη Στοά του Αβιάτου και το Εγκομπτήριο, τη Θόλο, το Στάδιο, το τελετουργικό Εσπατόριο, τον Ξενώνα και τελικά το Θέατρο.

ΜΙΚΡΕΣ ΙΣΤΟΡΙΕΣ. Στην περιήγηση, κατά μήκος της οποίας θα φυτευθούν ενδημικά φυτά και βότανα, ο επισκέπτης θα μετέχει σε επιμέρους μικρές ιστορίες που σταδιακά θα συνδέουν την εικόνα του Ιερού (το νερό ως ιαματικό μέσο, η διατροφή ως μέσο ίασης, η χρήση φαρμάκων κ.ά.).